



TROPHÉE PARIS-PÉKIN

PAR LA ROUTE DE LA SOIE

Edition Marcel Cabdevila

Du 09 juillet au 27 août 2026



EUROPE - TURQUIE – GÉORGIE – AZERBAÏDJAN – KAZAKHSTAN – OUBÉKISTAN – KIRGHIZIE - CHINE



Par les organisateurs du

Trophée
Paris - Pékin
Par la transsibérienne

« UN RAID UNIQUE
SUR UNE ROUTE MYTHIQUE »

Une aventure





Du 09 juillet au 27 août 2026

TROPHÉE PARIS-PÉKIN

PAR LA ROUTE DE LA SOIE

Edition Marcel Cabdevila

CHÈRES BAROUDEUSES,
CHERS BAROUDEURS,

Les événements majeurs qui ont bousculé nos projets ces dernières années n'ont en rien entamé nos envies d'aventures. Et, il nous tardait de relancer nos belles mécaniques à la découverte de routes mythiques.

Après la Transsibérienne, la Panaméricaine ou encore la Route des Épices, une traversée nous tenait à cœur depuis longtemps : la Route de la Soie. Qui n'a pas été émerveillé par l'incroyable expédition Citroën de la Croisière Jaune de 1931? Qui n'a pas été intrigué par les mystères des contes des 1001 nuits? Qui n'a pas rêvé des exploits de Marco Polo?

Un voyage sur la Route de la Soie est une aventure unique, sur les traces des grands explorateurs d'antan.

Géorgie, Azerbaïdjan, Kazakhstan, Ouzbékistan, Kirghizstan, Chine : des civilisations ancestrales aux entités si distinctes et diverses. Traverser ces espaces est une remontée dans le temps, un apprentissage historique mais aussi une immersion dans des pays en plein essor, des rencontres chaleureuses et des paysages époustouflants.

Notre trophée Paris-Pékin par la Route de la Soie se déroulera du 09 juillet au 27 août 2026. Les inscriptions sont d'ores et déjà ouvertes. Ce raid est accessible à toutes les amatrices et tous les amateurs d'automobiles anciennes. Pour rappel, la catégorie 'Young Timers' est acceptée depuis le Trophée Paris-Pékin 2017.

Un itinéraire tout en contraste, au carrefour des religions, des arts et des inventions, jalonné de caravansérails et de légendes murmurées depuis presque 4000 ans. ATO est très heureux de vous proposer de participer à cette nouvelle aventure et de continuer à écrire notre – votre - histoire sur les routes du monde.

Baroudement vôtre.

L'ÉQUIPE ATYPIK TRAVEL ORGANISATION



L'ASSISTANCE MÉCANIQUE

Avec l'aide de nos mécaniciens expérimentés, nous ferons tout notre possible pour dépanner votre véhicule. Suivant le modèle, nous imposerons un lot de bord (ex : allumeur, bobine, joints carbu...). Vous recevrez ultérieurement une liste de recommandations et de pièces indispensables. Le contrôle technique sera obligatoire au moins 3 mois avant le départ, afin de vous laisser le temps d'effectuer les réparations éventuelles.

Malgré la préparation du lot de bord, une pièce pourrait venir à manquer pendant le raid. Un acheminement de celle-ci à partir de la France pourrait alors devenir nécessaire.

- En cas de commande de pièces en France, nous anticipons 5 jours à l'avance pour la livraison dans une grande ville (risqué)
- A mi-parcours ou autre lieu, si nécessaire, nous pouvons organiser une livraison groupée par avion par un membre de l'organisation (par expérience et de loin la meilleure solution).

En cas de panne, soit le véhicule est réparé sur place, soit il est évacué sur plateau et vous monterez à bord d'un véhicule d'assistance pour rejoindre l'étape du soir.

INSCRIPTIONS

Nous limiterons le nombre d'inscriptions à 30 véhicules (toutes catégories confondues) avec un minimum de 15 véhicules. Les inscriptions sont ouvertes à partir du 18 novembre 2024, clôture au plus tard le 16 février 2026 (ou avant si le programme affiche complet). Pour des raisons d'organisation et pour garantir votre participation, une inscription est nécessaire le plus rapidement possible.

MODÈLES ÉLIGIBLES

Quand on parle de véhicule ancien, du fait de la distance à parcourir (15 000 km) nous limiterons, sauf cas exceptionnel aux véhicules après guerre (ex: traction), jusqu'aux youngtimers années 2004-2005 maximum.

HOMMAGE À MARCEL CABDEVILA

Nous souhaitons rendre hommage à notre ami Marcel Cabdevila, ancien Responsable des Partenariats au sein du Futuroscope. Il était à l'initiative de la collaboration entre ATO/Le Raid des Baroudeurs et le célèbre Parc d'attraction, et avait lui-même participé au Futuroscope-Paris-Cap Nord en février 2019. Il avait prévu de rouler à nos côtés sur le Paris-Pékin 2026 par la Route de la Soie. Nous lui dédions cette aventure...



VÉHICULES PLÉBISCITÉS

CITROËN

- DS: de préférence un modèle carburateur en boîte manuelle 5 rapports
- GS (A)
- Ami 6/8
- 2cv: favoriser un modèle 2 cv 6 avec carburateur 2 corps et équiper si possible le véhicule avec des sièges de BX
- Traction (gagnante du Trophée Paris-Pékin 2015)

VOLVO

- PV 444
- Série 120 (Amazon)

PEUGEOT

- Série 03 : 203 / 403
- Série 04 : 104 / 204 / 304 / 404 / 504 / 604 (choisissez un modèle essence et carburateur)
- Série 05 : 205 / 305 / 405 / 505 / 605 (Série nouvellement ouverte en Youngtimers)
- D3 / D4

RENAULT

- Frégate
- R4 à la R30
- Renault 8/10

BMW

- 2002
- 1600

VOLKSWAGEN

- Coccinelle
- Golf Gti
- Karmann Ghia
- 181

YOUNGTIMERS

- VOLVO 360/740/940 - AUDI Quattro, GR 80/100 - RENAULT Safrane, Clio 1 - SEAT Ibiza,...

AUTRES VÉHICULES

- Jaguar MK2, Porsche 911, Alfa Romeo Giulia, ... (liste non-exhaustive).

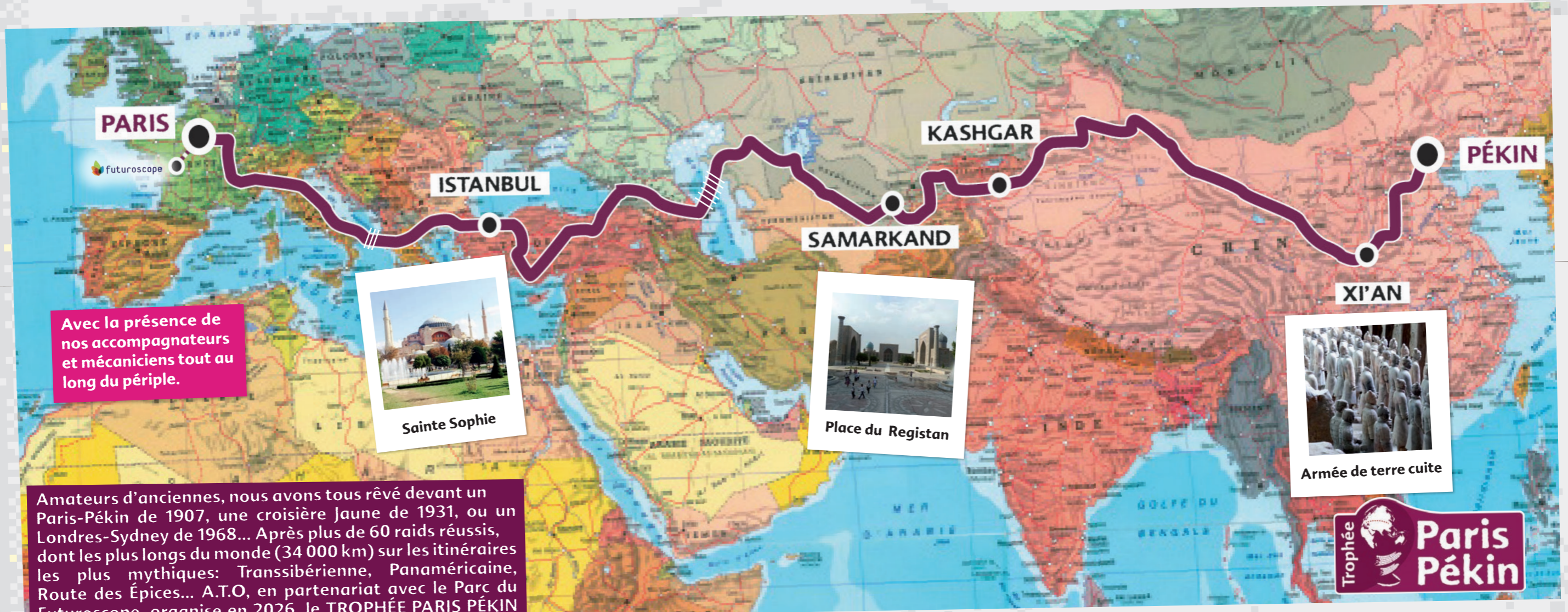


LOCATION

Citroën 2 CV préparées, Chrysler Lebaron, Peugeot 504, autres véhicules : nous consulter.

Trophée Paris-Pékin par la Route de la Soie

Edition Marcel Cabdevila, du 09 juillet au 27 août 2026



Avec la présence de nos accompagnateurs et mécaniciens tout au long du périple.

Amateurs d'anciennes, nous avons tous rêvé devant un Paris-Pékin de 1907, une croisière Jaune de 1931, ou un Londres-Sydney de 1968... Après plus de 60 raids réussis, dont les plus longs du monde (34 000 km) sur les itinéraires les plus mythiques: Transsibérienne, Panaméricaine, Route des Épices... A.T.O, en partenariat avec le Parc du Futuroscope, organise en 2026 le TROPHÉE PARIS PÉKIN par la Route de la Soie !

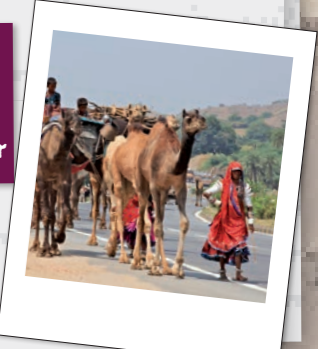


Jour	Date	Etape	km	Jour	Date	Etape	km
1	09.07.26	Paris/Metz	330	19	27.07.26	Moynaq/Nukus	210
2	10.07.26	Metz/Genève	520	20	28.07.26	Nukus/Khiva	210
3	11.07.26	Genève/Ancône	605	21	29.07.26	Khiva	0
4	12.07.26	Ancône/Brindisi	607	22	30.07.26	Khiva/Boukhara	450
5	13.07.26	Brindisi/Igoumenitsa	8H30	23	31.07.26	Boukhara	0
6	14.07.26	Igoumenitsa/Alexandroupoli	600	24	01.08.26	Boukhara/Samarcande	350
7	15.07.26	Alexandroupoli/Istanbul	310	25	02.08.26	Samarcande	0
8	16.07.26	Istanbul	0	26	03.08.26	Samarcande/Ferghana	150
9	17.07.26	Istanbul/Goreme	730	27	04.08.26	Ferghana/Osh	160
10	18.07.26	Goreme/Trabzon	740	28	05.08.26	Osh/Gulcha	30
11	19.07.26	Trabzon/Batoumi	230	29	06.08.26	Gulcha/Sary Tash	250
12	20.07.26	Batoumi/Tbilissi	330	30	07.08.26	Sary Tash/Kashgar	0
13	21.07.26	Tbilissi	0	31	08.08.26	Kashgar	460
14	22.07.26	Tbilissi/Bakou	575	32	09.08.26	Kashgar/Aksu	290
15	23.07.26	Bakou/Alat/Traversée vers Kourik	85+bateau	33	10.08.26	Aksu/Kuqa	350
16	24.07.26	Kourik	0	34	11.08.26	Kuqa/Lac Bosten	330
17	25.07.26	Kourik/Beyneu	450	35	12.08.26	Lac Bosten/Turpan	400
18	26.07.26	Beyneu/Moynak	490	36	13.08.26	Turpan/Hami	410

Jour	Date	Etape	km
37	14.08.26	Hami/Dunhuang	410
38	15.08.26	Dunhuang	0
39	16.08.26	Dunhuang/Jiahuguan	400
40	17.08.26	Jiahuguan/Zhangye	260
41	18.08.26	Zhangye/Yuzhong	630
42	19.08.26	Yuzhong/Xi'an	590
43	20.08.26	Xi'an	0
44	21.08.26	Xi'an/Shaalinsi	450
45	22.08.26	Shaalinsi/Pingyao	480
46	23.08.26	Pingyao	0
47	24.08.26	Pingyao/Pékin	320
48	25.08.26	Pékin	0
49	26.08.26	Pékin	0
50	27.08.26	Pékin/Paris	0
Total			14 342

LES ÉTAPES : sont basées sur un temps réalisable en 2 CV.
Le programme est donné à titre indicatif et peut être soumis à modifications (y compris pendant le périple).

Plus d'information :
info@tropheeparispekin.fr
Tél. 02 43 20 21 69
site : www.tropheeparispekin.fr



LE CHALLENGE

POINTAGES

Obligatoires à l'arrivée aux hôtels

1 Paris	5 Samarcande
2 Istanbul	6 Kashgar
3 Tbilissi	7 Xi'an
4 Khiva	8 Pékin

CRITÈRES DE CLASSEMENT

Départ avec un capital de points, diminué de pénalités en cas de non respect des consignes, pointage manqué, etc...

EN SUS DES 1000 POINTS DE BASE

1 Préparation du véhicule (au départ)	300 pts*
2 Authenticité (au départ)	200 pts*
3 Présentation (à chaque pointage)	100 pts*
4 Fair-play / Comportement (à chaque pointage)	200 pts*
5 Régularité (à chaque étape de pointage)	300 pts*
6 Épreuve bonus	300 pts*
7 Photos (10 à fournir pour résumer le raid)	200 pts*

*MAXIMUM DE POINTS

RETRAIT DE POINTS

1 Fréquence d'intervention de l'assistance	100 pts*
2 Conduite dangereuse (alcool au volant...)	1000 pts
3 Problèmes avérés en douane (produits prohibés...)	500 pts
4 Non application du règlement	300 pts

*PAR INTERVENTION

CAS PARTICULIERS DES ÉQUIPIERS SUPPLÉMENTAIRES ET DES ACCOMPAGNANTS NON-EQUIPIERS

Prix par équipier supplémentaire : 9100 €

Tarif à la carte sur demande pour toute personne souhaitant se rendre à Istanbul, Samarcande, Kashgar, ... en sauts de puces à partir de la France (forfaits vols + hôtels + visas). Nous consulter.



RÈGLEMENT

- La participation au classement reste facultative.
- Néanmoins, le pointage reste obligatoire pour bénéficier de l'assistance mécanique et de l'aide médicale.
- L'organisation délibérera régulièrement sur le classement (à chaque étape de pointage).
- Points : nous attribuons une base de 1000 points augmentée par épreuves réussies, diminuée pour pénalités.

LOTS (par équipage)*

- 1er lot : 2 000 € + 1 coupe
- 2ème lot : 1000 € + 1 coupe
- 3ème, 4ème et 5ème lots : 1 chèque à valoir sur un prochain raid organisé par A.T.O + 1 coupe

*sous réserve d'atteinte du nombre minimum requis de participants



16 900€ /pers.
(base de 2 équipiers par véhicule)

15 000 km / 50 jours

CE PRIX COMPREND

- Vol retour Pékin/Paris
- Traversées maritimes de la méditerranée et de la Mer Caspienne
- Hébergement en hôtels 3*, 4*, 5* sauf impossibilité (selon programme)
- La demi-pension (petits déjeuners et dîners inclus)
- Les excursions, visites et soirées mentionnées au programme
- Les services de nos accompagnateurs pendant tout le périple
- L'assistance mécanique et aide médicale
- Véhicules d'appui (4X4, camion, plateau...)
- Frais de vie de l'organisation (accompagnateurs, guides, mécaniciens...)
- La remise du kit des Baroudeurs (carnet de route, polos, autocollants, balise de géolocalisation)

CE PRIX NE COMPREND PAS

- Les frais de carburant
- Les pièces de rechange et leur acheminement
- L'assurance multirisque (annulation, bagages, interruption de séjour...). Proposée en option par notre organisation
- Les frais de visas
- Les déjeuners non mentionnés dans le programme
- Le supplément chambre individuelle : 3500 €
- Tout ce qui n'est pas mentionné dans « CE PRIX COMPREND »
- Rapatriement maritime des véhicules depuis la Chine: environ 4000€ par véhicule

LES EXCURSIONS

EUROPE - TURQUIE - ASIE CENTRALE - CHINE

ISTANBUL :

Partez à la découverte d'Istanbul et visitez ses lieux mythiques comme la Basilique Sainte Sophie, le Palais de Topkapi, la Mosquée bleue ou encore le Bosphore avec sa limite méridionale qui sépare le continent européen et asiatique.

TBILISSI :

Réputée pour ses jolies maisons bâties sur les falaises, elle possède une grande activité agricole et viticole. Visites de la cathédrale Svetitskhoveli et du monastère de Mstkheta. Puis découverte du panorama métropolitain par le téléphérique: églises géorgiennes et arméniennes, mosquées, et maisons typiques s'échelonnent au fil de la descente.

BAKOU :

Capitale de l'Azerbaïdjan, fameuse cité de l'or noir à l'architecture ultra-moderne, illustre à merveille le spectaculaire essor qu'a connu l'Azerbaïdjan ces dernières années. L'héritage du pays est également constitué d'églises et de monastères à l'architecture typiquement caucasienne qui ajoutent au contraste de la ville.

NUKUS :

En plein désert du Karakalpakie, nous découvrirons la capitale de la région, Nukus. Ville récemment créée aux allures typiquement soviétiques, elle abrite un extraordinaire musée de peinture de l'Avant-garde russe ; près de 90.000 tableaux, condamnés par Staline à la destruction, y furent mis à l'abri par le courageux conservateur Igor Savitsky.

KHIVA :

Baladé à pied dans la belle et extraordinaire citadelle de Khiva pour découvrir la madrasa Amin Khan, le minaret Kalta Minor, entièrement décoré de majoliques vertes et bleues, le palais Kounia Arket. Vous visiterez également la madrasa Rakhim Khan aux murs couverts de céramiques vertes en forme de papillons et le mausolée Pakhlavan Makhmoud.

BOUKHARA :

Vous vous rendez dans la Citadelle pour visiter la ville en bus privé: découvrez la mosquée Bolo Haoue et le mausolée Tchachma Ayyoub, connu pour sa coupole en forme de cône, l'ancien Mausolée des Samanides et la madrasa Nadir Divan-Begui.

SAMARCANDE :

En bus privé vous irez à la découverte d'une des plus anciennes villes du monde avec sa bien connue place du Registan où se situe la mosquée portant le nom de Tilla-Kari, signifiant "couverte d'or". Vous visiterez par la suite le mausolée Gur-Emir, où repose Amir Timour «Tamerlan le boiteux» et la madrasa Ulubak datant du 15ème siècle.

FERGHANA :

Découverte de la vallée de Ferghana. Visites de l'atelier Yogdorlik de Marguilan pour découvrir la fabrication de la soie, puis de l'atelier des céramiques de Rishtan où l'on fabrique de la vaisselle aux couleurs minérales.

KASHGAR :

C'est une étape incontournable de la Route de la Soie, une ville située aux portes de la Chine. Rendez-vous le matin devant le mausolée Abakh Hoja pour commencer la journée avec une visite culturelle. L'attraction principale de la ville reste le grand bazar. Vous y trouverez de tout : vêtements, vaisselles, souvenirs, chapeaux, fruits secs, etc.

DUNHUANG :

Visites en bus privé. La ville de Dunhuang recèle un remarquable trésor d'art bouddhiste. Vous découvrirez l'histoire des grottes de Mogao. Les caravanes faisaient un détour pour venir prier le bouddha dans l'espoir d'un voyage sans embûche. Bouddhas, fleurs de lotus, animaux, scènes de la vie recouvrent les murs et les plafonds colorés de bleu, d'ocre, d'émeraude et de feuilles d'or.

XI'AN :

La ville de Xi'an est le point central de la route de la soie. Il y a plus de 2000 ans, le commerce international se faisait par ce réseau de pistes reliant l'Asie à l'Europe. Les caravanes de chameaux transportaient soie, épices, pierres précieuses, étoffes et biens en tous genres. L'armée des soldats enterrés a veillé sur le repos éternel du premier empereur de Chine durant plus de 2 millénaires. En 1974, des paysans qui creusaient un puits mirent à jour 2 000 statues de soldats et de chevaux en terre cuite.

SHAOLINSI :

Vous partirez à la découverte du temple et du monastère Shaolin-Si, l'un des plus anciens monastères bouddhistes de Chine et lieu de naissance du Kung-fu. Les arts martiaux étaient pratiqués par les moines afin de lutter contre les brigands et les animaux.

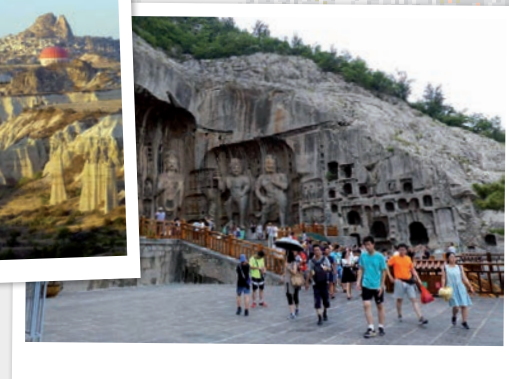
PÉKIN :

Vous irez à la découverte de Pékin en commençant par le magnifique palais d'été et sa célèbre galerie couverte de 728 mètres de long, ornée de peintures. Ensuite vous traverserez l'incontournable Cité Interdite, ancienne résidence de l'empereur mais inaccessible à la population à l'époque, et vous terminerez par l'une des sept merveilles du monde : la Grande Muraille de Chine.



PROJET HUMANITAIRE

Ce raid de la Soie, au delà du côté aventurier, va nous permettre de pouvoir participer à un projet humanitaire sur l'Asie centrale et plus particulièrement à Osh au Kirghizistan. Grâce au soutien remarquable de nos partenaires, nous pouvons nous engager dans une action solidaire pour venir en aide aux orphelins de « Altin Ouya ». Chacun pourra s'il le souhaite amener des produits d'hygiène, jouets... aux enfants kirghizes.



En partenariat avec  futuroscope

COMMUNICATION :

Les éditions des Trophée Paris-Pékin 2015, 2017 et 2019 ont été amplement médiatisées notamment avec des émissions télévisées sur M6 Turbo. La presse écrite a également joué un rôle majeur dans leur promotion et leur diffusion. Ainsi Auto Hebdo, Serengo (Groupe Femme Actuelle), Rétro Course, Gazoline, LVA, Nice Matin, La Dépêche.fr, Challenges, Road Book Magazine, Le Dauphiné Libéré ont publié de nombreux articles sur ces événements. Nous souhaitons amplifier l'expérience pour l'édition 2026 !

Nous utiliserons le maximum de moyens pour médiatiser tous azimuts cette aventure EXTRAORDINAIRE et INÉDITE.

Pour vous aider dans vos démarches de recherche de partenaires, un dossier sponsoring est disponible sur demande.

À ne pas négliger : la participation de votre véhicule à cette épreuve ne pourra que tirer sa valeur à la hausse.

ATYPIK TRAVEL ORGANISATION
HSB VOYAGES
Licence : IM072100001
R.C.S. LE MANS 444 223 531

R.C.P. MMA
Garantie des fonds
déposés APST

APST
Association Professionnelle
de Service de Voyage

TROPHÉE PARIS PÉKIN

www.tropheeparispekin.fr
info@tropheeparispekin.fr

Tél. 02 43 20 21 69

5 rue de Mayenne
72140 Sillé le Guillaume



Nos partenaires :

